



Turek, dnia 29.04.2026 r.

Zn. Spr.: ZG.073.9.2026

URZĄD GMINY BRUDZEW
Punkt Obsługi Interesanta
Wpłynęło dnia:
08. MAJ. 2026
nr rej. 4078
l. żąd. _____
podpis _____

Pr. A. Gromada
08.05.2026

Sz.P.
Przewodniczący
Rady Gminy Brudzew
Piotr Maciaszek
ul. Turkowska 29
62-720 Brudzew
ug@brudzew.pl

Dotyczy: informacji o działalności Nadleśnictwa Turek za rok 2025

W związku z Zarządzeniem nr 115 Dyrektora Generalnego Lasów Państwowych z dnia 18 września 2024 r., w sprawie przekazywania informacji o działalności nadleśnictw radom gmin i sejmikom województw, zmienionym Zarządzeniem nr 26 z dnia 6 marca 2025 r., Nadleśnictwo Turek przekazuje w załączeniu prezentację zawierającą informacje o działalności Nadleśnictwa w roku 2025.

Materiał został przygotowany zgodnie z wytycznymi zawartymi w ww. zarządzeniach i zawiera dane dotyczące m.in. gospodarki leśnej, ochrony przyrody, edukacji leśnej oraz współpracy z lokalnymi społecznościami na terenie Brudzew.

W przypadku zainteresowania szerszym omówieniem przedstawionych informacji, Nadleśnictwo Turek pozostaje do dyspozycji.

**Nadleśniczy
Nadleśnictwa Turek**
Łukasz Wyrzykowski
/podpisano elektronicznie/

Załączniki:

1. Prezentacja do rady gmin

Do wiadomości:

1. a/a

Sprawę prowadzi: Anna Cicha - specjalista Służby Leśnej ds. edukacji leśnej i lasów niepaństwowych, Dział Gospodarki Leśnej,



www.lasy.gov.pl



Lasy Państwowe

Nadleśnictwo Turek

Informacja o działalności w roku 2025
Plany na rok 2026
Teren Gminy Brudzew



Lasy Państwowe

Wstęp

Lasy Państwowe to ogólnopolska organizacja, zarządzająca większością zasobów leśnych kraju. W naszej pieczy znajduje się przeszło 7,6 mln ha gruntów. To ¼ Polski. Nadleśnictwo Turek to jedno z 429 nadleśnictw, które zarządzają lasami na poziomie lokalnym. Dbą o przyrodę, udostępnia lasy dla rekreacji, ale jest też istotnym podmiotem gospodarczym. Dostarcza drewno, które służy nam wszystkim, zatrudnia i generuje miejsca pracy. Jest płatnikiem lokalnych podatków. Szczegółowe dane nt. działalności nadleśnictwa znajdują Państwo na kolejnych stronach.

Dlaczego przesyłamy Państwu ten raport?

- Samorządy to nasz naturalny i bliski partner.
- Raport traktujemy jako narzędzie w dialogu, który leśnicy chcą prowadzić ze stroną społeczną.
- Zawiera on informacje o działalności naszego nadleśnictwa za rok 2025 oraz plany na 2026 rok.



www.lasy.gov.pl

Struktura organizacyjna nadleśnictwa

- Liczba pracowników: 47 (w tym 22 leśniczych i podleśniczych oraz 2 strażników leśnych)
- Liczba leśnictw: 10 leśnictw z obsługą dwuosobową (leśniczy i podległy mu podleśniczy) oraz 2 leśnictwa (l. Brudzew i l. Imielków) z obsługą jednoosobową (tylko leśniczy)
- leśniczowie i podleśniczowie to osoby „pierwszego kontaktu” w bieżących sprawach dotyczących lasu ☺ [kontakt do leśnictw](#)
- **Teren gminy Brudzew to leśnictwa: Brudzew (883 ha), Krwony (1022 ha) oraz Zdrojki (12,79 ha)**
- Nadleśnictwo posiada również szkółkę leśną, w której produkowane są sadzonki wykorzystywane do odnowień i zalesień (także na gruntach innych własności) oraz Izbę Edukacji Leśnej

www.lasy.gov.pl



5

Zasoby w zarządzie Nadleśnictwa Turek



■ sosna ■ dąb ■ brzoza ■ olcha ■ pozostałe

Podstawowe dane statystyczne o zasobach w zarządzie:

- powierzchnia gruntów: 15 045,63 ha, w tym lasów: 14 556,22 ha
- średni wiek drzewostanów: 59 lat
- skład gatunkowy: 77% sosna, 8% dąb, 6% brzoza, 3% olcha, pozostałe 6% (świerk, modrzew, topola, buk, i inne)
- lesistość: 22,39%

W tym na terenie gminy Brudzew:

- powierzchnia gruntów: 1 917,95 ha, w tym lasów: 1 747,02 ha
- średni wiek: 59 lat
- skład gatunkowy: 85% So, 5% Brz, 5% Db, 6% pozostałe
- lesistość: 20,11%



www.lasy.gov.pl

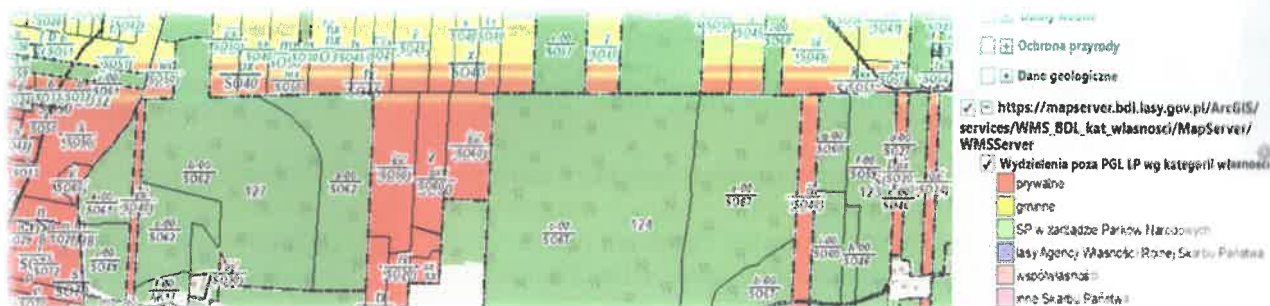
6

Do kogo należą lasy w granicach Nadleśnictwa?

Lasy w zasięgu terytorialnym Nadleśnictwa Turek to nie tylko lasy państwowe – część z nich stanowi **własność** osób prywatnych lub innych własności.

Rodzaj własności można sprawdzić na mapie w [Banku Danych o Lasach](#).

Starostowie Turecki (8130,08 ha) oraz Poddębicki (526,52 ha) powierzyli Nadleśniczemu Nadleśnictwa Turek nadzór nad gospodarką leśną w lasach niestanowiących własności Skarbu Państwa.



www.lasy.gov.pl

7

Infrastruktura Nadleśnictwa Turek



- Kompleks budynków edukacyjnych przy nadleśnictwie (gm. Turek)
- Siłownia zewnętrzna w I. Zdrojki (gm. Turek)
- Ścieżka turystyczno-edukacyjna Zieleń w I. Uniejów (gm. Uniejów)
- 3 wieże p.poż. wyposażone w kamery do zdalnej obserwacji lasu w I. Zdrojki (gm. Turek), I. Cisew (gm. Malanów) i I. Czarny Las (gm. Dobra) współpracujące z Punktem Alarmowo-Dyspozycyjnym (PAD) nadleśnictwa (gm. Turek)
- Zbiornik Bogdałów pełniący funkcje przyrodnicze i punktu czerpania wody do celów ppoż. w I. Krwony (gm. Brudzew)
- Szkołka leśna „Ruda” w I. Imielków (gm. Tuliszków)

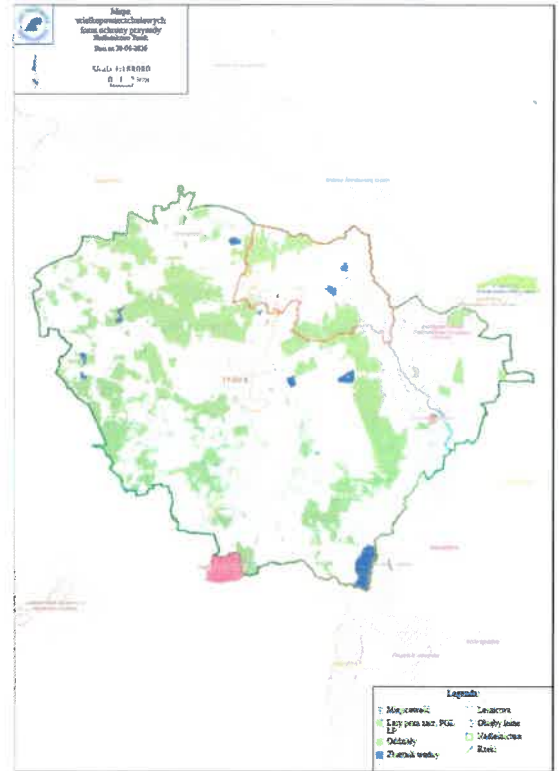
www.lasy.gov.pl

8

Przyroda na terenie Nadleśnictwa



www.lasy.gov.pl



Przyroda na terenie Nadleśnictwa Turek



←
Grzybień białe



Dudek zwyczajny
www.lasy.gov.pl



Bielik zwyczajny



Bocian czarny wraz z pisklętami



Zimorodek zwyczajny

Plan dostępny dla każdego

- **Działamy transparentnie.** Dlatego przy tworzeniu planu odbywają się konsultacje społeczne. Gotowy plan podlega strategicznej ocenie oddziaływania na środowisko i jest opiniowany przez RDOŚ, IOŚ.
- **Każdy ma wgląd do planu.** Plan urządzenia lasu umieszczamy w internetowym BIP.
- **Sprawdź, co zaplanowaliśmy w znanym Ci fragmencie lasu.** Treść planu trafia także do Banku Danych o Lasach. Tutaj każdy może zapoznać się z charakterystyką wybranego wydzielenia leśnego i sprawdzić, jakie prace będziemy prowadzić w tym fragmencie lasu w okresie obowiązywania Planu.
- **Bank Danych o Lasach** dostępny jest także w wersji na urządzenia mobilne.

www.lasy.gov.pl



<https://www.bdl.lasy.gov.pl/>



Jak powstaje plan urządzenia lasu?



www.lasy.gov.pl

Rozmiar zadań zapisanych w Planie Urządzenia Lasu na lata 2024-2033

- etat miąższościowy użytków rębnych: 330 380 m³
- powierzchniowy etat cięć w użytkowaniu przedrębny: 7057,67 ha oraz wynikający z niego - orientacyjny etat miąższościowy w użytkowaniu przedrębny: 289 376 m³
- projektowana powierzchnia zalesień i odnowień (ha): 1 188,21 ha
- projektowana powierzchni pielęgnowania lasu (ha): 9 254,32 ha (pielęgnowanie upraw, młodników, drzewostanów dojrzewających i dojrzałych)



Podstawowe definicje z zakresu gospodarki leśnej można znaleźć w [Ustawie o lasach z 1992 r.](#)

Część II

Co się działo w nadleśnictwie –
- podsumowanie roku 2025



Pozyskanie drewna w 2024 roku (w nadleśnictwie i w gminie)

65 099 m³

w tym na terenie gminy Brudzew: 8 286 m³

Drewno użytkowe

55 135 m³

Drewno opałowe

9 964 m³



Partnerzy gospodarczy

Usługobiorcy – zakłady usług leśnych – wykonują na rzecz Nadleśnictwa prace z zakresu gospodarki leśnej (pozyskanie drewna, hodowla i ochrona lasu, nasiennictwo, utrzymanie obiektów leśnych...) – w 2024 roku wykonali prace o wartości **6 818 166 zł**.

Byli to następujący przedsiębiorcy: PH-U SILVA TECH K. Szczepankiewicz (lider konsorcjum), SKOCZ Piotr Tadeusz Przedsiębiorstwo Wielobranżowe SKOBAL; Usługi leśne Janusz Maciołek; SPEC-LAS Sp. z o.o. sp. kom.; PPL SILVA-OPUS; ZUL DARLAS Dariusz Jasnowski.

Nabywcy drewna:

W 2024 roku sprzedawaliśmy drewno przedsiębiorcom z całego kraju zajmującym się przerobem surowca drzewnego w łącznej ilości 56 346,62 m³. Wśród tych przedsiębiorstw kupujących drewno na umowy znalazły się firmy z siedzibą w zasięgu terytorialnym naszego nadleśnictwa, np. Zakład Produkcyjno-Handlowo-Usługowy "DARUL" Darul Dorota, Grzegorz Nita - Zakład Handlowy „OLCH-TRANS”.

Sprzedawaliśmy również drewno opałowe na łączną masę 8 501,93 m³ w kancelariach leśnictw na asygnaty oraz w biurze nadleśnictwa na faktury, zgodnie z regulaminem sprzedaży wprowadzonym zarządzeniem Nadleśniczego Nadleśnictwa Turek.

Hodowla lasu – w nadleśnictwie

Wprowadzanie kolejnego pokolenia lasu to prace z zakresu odnowienia i zalesienia. Natomiast trzebieże, czyszczenia i pielęgnacje to prace prowadzone w młodych drzewostanach.

nadleśnictwo/gmina

Odnowienia – 97,77 ha/6,02 ha

Pielęgnacje – 264,69 ha/14,23 ha

Czyszczenia – 227,24 ha/22,55 ha

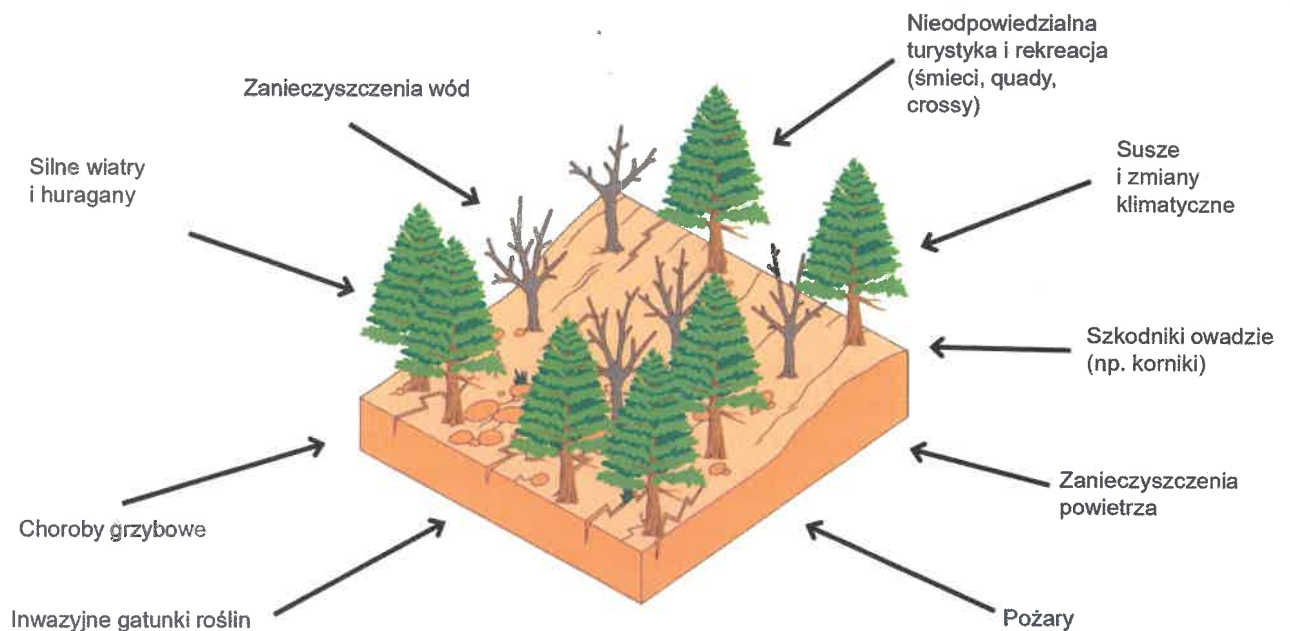
Trzebieże – 776,68 ha/91,86 ha



Podstawowe definicje z zakresu hodowli lasu można znaleźć w „[Zasadach Hodowli Lasu](#)”

www.lasy.gov.pl

Zagrożenia dla lasów



Zagrożenia i przeciwdziałanie zagrożeniom

- pozyskanie posuszu na terenie Nadleśnictwa 4310,87 m³
- liczba i powierzchnia pożarów – 1 pożar o łącznej powierzchni 0,06 ha (w całym nadleśnictwie 5 pożarów o łącznej powierzchni 0,54 ha)



Zagrożenia i przeciwdziałanie zagrożeniom

Przeciwdziałanie zagrożeniom

- ochrona przeciwpożarowa – koszty w roku 2025 wyniosły 303 653,90 zł (patrole lotnicze, obsługa PAD, utrzymanie kamer, samochodu ppoż., pełnienie dyżurów, dozоровanie i dogaszanie, utrzymanie i przegląd sprzętu, szkolenia z zakresu poż., utrzymanie zbiorników w leśnictwach)



Ochrona lasu – w nadleśnictwie

Ważniejsze zadania z zakresu ochrony lasu:

- **sprzątanie śmieci: zebraliśmy 494 m³ porzuconych odpadów (co odpowiada pojemności 4116 przydomowych kubłów na śmieci)**
- prognozowanie zagrożenia od owadów



Jesienne poszukiwania szkodników sosny 25

Ochrona przyrody

- Aktualnie na terenie nadleśnictwa jest wyznaczonych **11 stref ochrony ptaków**



Ochrona przyrody

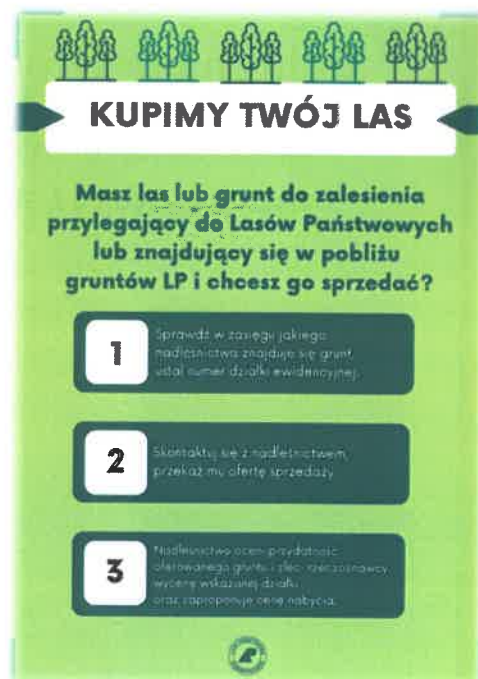
- monitoring stref z gniazdami bociana czarnego i bielika,
- budowa płotków zaporowych przy drogach dla płazów (leśnictwo Grzymiszew, miejscowość Ruda),
- wizje lokalne i stały monitoring przed każdą pracą leśną w związku z występowaniem roślin chronionych oraz wszelkich miejsc gniazdowania ptaków,
- konserwacja, czyszczenie i zawieszanie nowych budek lęgowych dla ptaków,
- coroczny przegląd pomników przyrody,
- ustanowienie nowych stanowisk gatunków chronionych: Widłaka goździstego (leśnictwo Wyszyna).



Gospodarowanie gruntami

W 2025 roku zakupiono **18,19 ha** lasów i gruntów do zalesienia, w tym:


- **0,8200 ha** na terenie gminy Brudzew
- **9,7600 ha** na terenie gminy Malanów
- **6,7938 ha** na terenie gminy Władysławów
- **0,8182 ha** na terenie gminy Przykona



KUPIMY TWÓJ LAS

Masz las lub grunt do zalesienia przylegający do Lasów Państwowych lub znajdujący się w pobliżu gruntów LP i chcesz go sprzedać?

- 1 Sprawdź w zasięgu jakiego nadleśnictwa znajduje się grunt, ustal numer działki ewidencyjnej.
- 2 Skontaktuj się z nadleśnictwem, przekaz mu ofertę sprzedaży.
- 3 Nadleśnictwo oceni przydatność oferowanego gruntu, jego znaczenie, wyceń wskazując drogi, oraz zaproponuje cenę nabycia.



Działania na rzecz społeczności lokalnych

podsumowanie działalności edukacyjnej w 2025 roku

Sprawozdanie Nadleśnictwo Turek

Tabela 1. Formy edukacji leśnej zrealizowane przez nadleśnictwo Turek (frekwencja w 2025 roku (ogółem))

Forma edukacji	Ogółem			w tym:			
	Liczba zajęć*	Liczba uczestników	Udział % uczestników	Dzieci przedszkolne 3 do 6 lat	Dzieci i młodzież szkół podstawowych 7-16 lat	Młodzież szkół ponadpodstawowych 16-19 lat	Studenci i dorośli, powyżej 19 lat
Zajęcia terenowe i wycieczki z przewodnikiem	49	1 303	17,6	296	539	366	102
Zajęcia w izbie leśnej nadl.	49	1 303	17,6	296	539	366	102
Spotkania z leśnikiem w szkołach	4	250	3,4	250	0	0	0
Spotkania edukacyjne z leśnikiem poza szkołą (w Domu Kultury, Muzeum, Urzędzie Gminy itp.)	0	0	0,0	0	0	0	0
Konkursy leśne (wiedzy, plastyczne, literackie itp.) ²	2	80	1,1			50	30
Akcje, imprezy okolicznościowe	23	4 450	60,2	1 020	1 100	950	1 380
Wystawy edukacyjne	0	0	0,0	0	0	0	0
Razem	X	7 386	100,0	1 862	2 178	1 732	1 614
Inne, np. festywn. targi itp. ¹	X	2 000		X	X	X	X

Działania na rzecz społeczności lokalnych

Udostępnienie nowej Ścieżki geocachingowej TURdeLAS.

Ścieżka przybliży najważniejsze zagadnienia z zakresu ekologii.

Geocaching to międzynarodowa gra terenowa, w której zadaniem jest odnajdywanie skrytek.



Działania na rzecz społeczności lokalnych

- Konkurs plastyczny „Stop pożarom”
- „Konkurs grzybiarski”



www.lasy.gov.pl

31

Działania na rzecz społeczności lokalnych

- Warsztaty – budowanie karmników i budek lęgowych dla ptaków
- Organizacja wydarzenia „Wieczór z sowami”
- Organizacja akcji sprzątania i sadzenia lasu
- Organizacja pikniku – „Dla ochrony bioróżnorodności ku lepszej przyszłości”
- „Choińska dla życia”



Działania na rzecz społeczności lokalnych

podsumowanie działalności edukacyjnej w 2025 roku

Sprawozdanie Nadleśnictwo Turek

Tabela 1. Formy edukacji leśnej zrealizowane przez nadleśnictwo Turek frekwencja w 2025 roku (ogółem)

Forma edukacji	Ogółem			w tym:			
	Liczba zajęć ¹	Liczba uczestników	Udział % uczestników	Dzieci przedszkolne 3 do 6 lat	Dzieci i młodzież szkół podstawowych 7-15 lat	Młodzież szkół ponadpodstawowych 16-19 lat	Studenci i dorośli, powyżej 19 lat
Zajęcia terenowe i wycieczki z przewodnikiem	49	1 303	17,6	296	539	366	102
Zajęcia w izbie leśnej nadl.	49	1 303	17,6	296	539	366	102
Spotkania z leśnikiem w szkołach	4	280	3,4	250	0	0	0
Spotkania edukacyjne z leśnikiem poza szkołą (w Domu Kultury, Muzeum, Urzędzie Gminy itp.)	0	0	0,0	0	0	0	0
Konkursy leśne (wiedzy, plastyczne, literackie itp.) ²	2	80	1,1			50	30
Akcje, imprezy okolicznościowe	23	4 480	60,2	1 020	1 100	950	1 380
Wystawy edukacyjne	0	0	0,0	0	0	0	0
Razem	X	7 386	100,0	1 862	2 178	1 732	1 814
Inne, np. festyny, targi itp. ¹	X						
		2 000		X	X	X	X

Działania na rzecz społeczności lokalnych

Udostępnienie nowej Ścieżki geocachingowej TURdeLAS.

Ścieżka przybliży najważniejsze zagadnienia z zakresu ekologii.

Geocaching to międzynarodowa gra terenowa, w której zadaniem jest odnajdywanie skrytek.



Działania na rzecz społeczności lokalnych

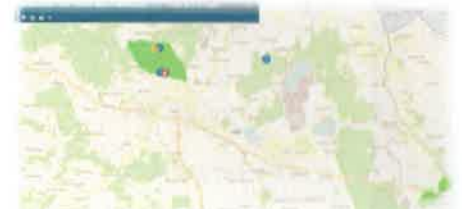
Współpraca z samorządami, szkołami oraz innymi organizacjami, przygotowanie różnego rodzaju festynów, wydarzeń, akcji np.:

- Amatorski dogtrekking
- Dzień dziecka
- Turlno
- Rajdy piesze i rowerowe



Działania na rzecz społeczności lokalnych Wyznaczanie lasów o wiodącej funkcji społecznej Konsultacje społeczne

- **Lasy społeczne** - są to głównie lasy znajdujące się w sąsiedztwie terenów zurbanizowanych oraz intensywnie użytkowane rekreacyjnie.
- Leśnicy dostosowują prace leśne, kierując się potrzebami lasu - m. in. wiekiem i kondycją zdrowotną lasu, jak również zachowaniem tych obszarów oraz ich udostępnieniem lokalnej społeczności.
- W wyniku prac zaproponowano zasięg lasów o wiodącej funkcji społecznej w Nadleśnictwie Turek na powierzchni **844,9 ha**.
- [Link](#) do mapy z propozycją obszaru lasów o wiodącej funkcji społecznej na terenie zarządzanym przez Nadleśnictwo Turek znajduje się poniżej.



Finanse w 2024 r.:

- przychody nadleśnictwa: 20 100 tys. zł
(w tym: 15 983 tys. zł ze sprzedaży drewna)
- koszty nadleśnictwa: 18 732 tys. zł
- do budżetu państwa przekazaliśmy 3 378 tys. zł podatku VAT
- podatki i opłaty lokalne: 723 tys. zł, w tym do gminy Brudzew: 90 tys. zł



Część III

Co będzie się działo w nadleśnictwie? plany 2026

Planowane pozyskanie drewna w 2025 roku (w nadleśnictwie i w gminie)

65 900 m³

w tym na terenie gminy Brudzew: 7 112 m³

Drewno użytkowe

56 352 m³

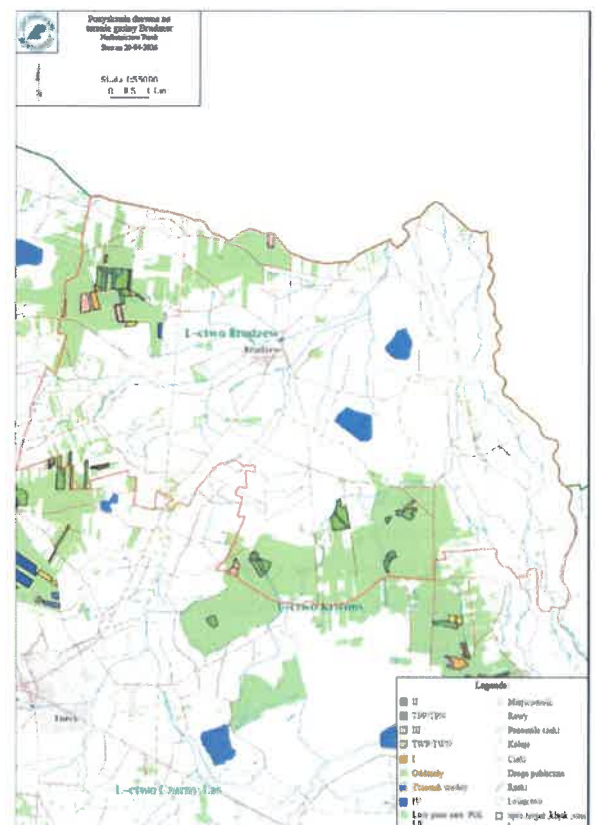
Drewno opałowe

9 548 m³



Pozyskanie drewna

W roku 2026 na terenie gminy Brudzew planujemy pozyskać drewno z cięć rębnych - zrębów oraz przedrębnych – trzebieży



Inne zadania gospodarcze

nadleśnictwo/gmina

Odnowienia – 146,59 ha/7,41 ha

Pielęgnacie – 229 ha/16,24 ha

Czyszczenia – 298,23 ha/21,34 ha

Trzebieże – 711,78 ha/120,57 ha



www.lasy.gov.pl

30

Wydarzenia i inne okoliczności, które mogą angażować społeczność lokalną

- Konferencja „Lasy i ludzie – wspólna odpowiedzialność za przyszłe pokolenia”
- Konsultacje społeczne
- Wspólne sadzenie lasu - społeczność lokalna oraz przedsiębiorcy (w ramach firmowego wolontariatu pracowniczego)
- Wspólne sprzątanie śmieci w lesie - społeczność lokalna oraz przedsiębiorcy (w ramach firmowego wolontariatu pracowniczego)
- Rajdy piesze i rowerowe po lesie
- Turlno – Integracyjna impreza na orientację
- Dzień dziecka
- Sprzedaż choinek / akcja „Choinka dla życia”
- „W krainie zająca wielkanocnego”
- Jarmarki Bożonarodzeniowe
- Udział w lokalnych festynach i piknikach rodzinnych...



Konsultacje społeczne 

dotyczące szkód od suszy i gradobicia w leśnictwie Zdrojki

9 sierpnia 2024
godz. 13:00

Siedziba Nadleśnictwa
Turek
Turek ul. Rydyńska
Chopin 70

Przyjdź!
W trakcie spotkania
będziemy omawiać i
wyjaśniać, jak możemy lepiej
poinformować o stanie i
działaniu gospodarki



www.lasy.gov.pl

Propozycja wytypowanych obszarów cennych przyrodniczo opublikowana została w [Banku Danych o Lasach](#) - jako informacja na temat wzmocnienia ochrony leśnych zasobów przyrodniczych



Inwestycje

W bieżącym roku planujemy między innymi:

- kontynuowanie prac projektowych w celu optymalnego wykorzystania potencjału leśnego uroczyska Zieleń i przyległego terenu w I. Uniejów (gm. Uniejów)
- rozbudowę wraz z przebudową budynku administracyjnego nadleśnictwa (winda osobowa) - gm. Turek
- realizację punktowego przetamowania z worków jutowych na rowach melioracyjnych w lesie celem zmniejszenia odpływu wód i zwiększenia retencji wody w I. Linne – gm. Dobra



Kontakt

- Nadleśnictwo Turek, 62-700 Turek, ul. Fryderyka Chopina 70, tel. (63) 278-54-41
- mail: turek@poznan.lasy.gov.pl
- adres elektronicznej skrzynki podawczej ePUAP: /pgl_lp_0921/SkrytkaESP
- adres do e-doręczeń: AE:PL-52359-27016-WAEWF-40
- konsultant ds. komunikacji społecznej: Anna Cicha, tel. 604 489 567