

**UCHWAŁA NR/2024
RADY GMINY BRUDZEW**

z dnia 30 września 2024 r.

W SPRAWIE ZALICZENIA DRÓG DO KATEGORII DRÓG GMINNYCH

Na podstawie art. 18 ust. 2 pkt. 15 ustawy z dnia 8 marca 1990 r. o samorządzie gminnym (Dz.U. z 2024 r. poz. 609 ze zm.) oraz art. 7 ust. 1 i 2 ustawy z dnia 21 marca 1985 r. o drogach publicznych (Dz.U. z 2024 r. poz. 320 ze zm.) po zasięgnięciu opinii Zarządu Powiatu Tureckiego Rada Gminy Brudzew uchwala się, co następuje:

§ 1. Zalicza się drogi położone na terenie gminy Brudzew do kategorii dróg gminnych:

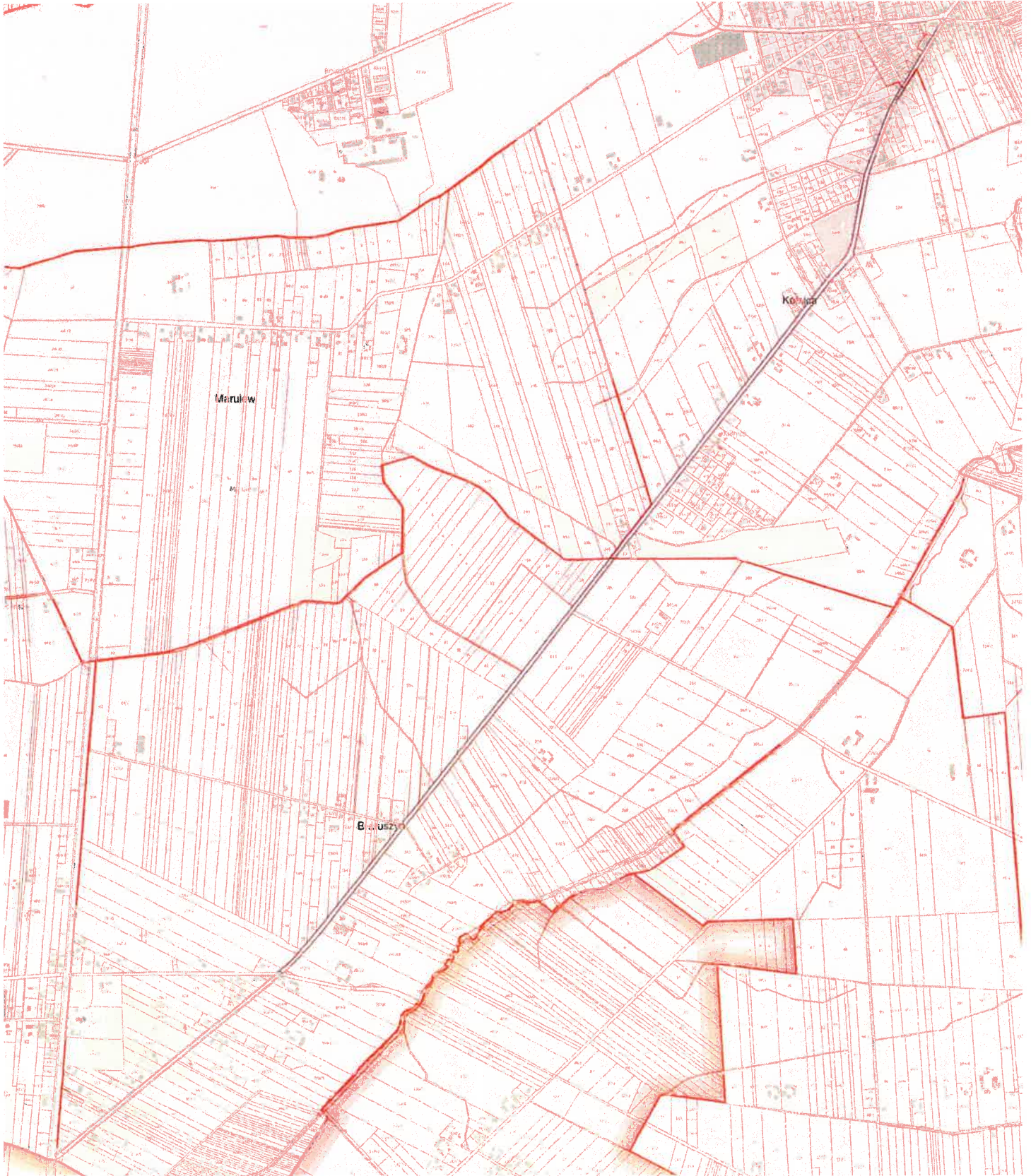
- 1) Droga Brudzew-Kolnica-Galew (numer ewidencyjny działki: nr 400, obręb 0005 Brudzew; jednostka Brudzew; nr 69, obręb 0014 Kolnica, jednostka Brudzew; nr 195, 163/1, 164/1 i 360/2 obręb 0004 Bratuszyn, jednostka Brudzew) o długości ok. 4830 mb – załącznik mapowy nr 1
- 2) Droga Brudzew-Marulew (numer ewidencyjny działki: nr 12, obręb 0014 Kolnica, jednostka Brudzew; nr 36/2 obręb 0020 Marulew, jednostka Brudzew) o długości ok. 2700 mb – załącznik mapowy nr 2
- 3) Droga Brudzew-Tarnowa (numer ewidencyjny działki: nr 65/2, obręb 0005 Brudzew, jednostka Brudzew; nr 201/2 obręb 0022 Tarnowa, jednostka Brudzew) o długości ok. 3100 mb – załącznik mapowy nr 3
- 4) Droga Olimpia-Bierzmo (numer ewidencyjny działki: nr 167, obręb 0021 Olimpia, jednostka Brudzew; nr 2, 117/3, 118/1, 119/1, 120/1 obręb 0001 Bierzmo, jednostka Brudzew) o długości ok. 3070 mb – załącznik mapowy nr 4
- 5) Droga Chrząblice-Izabelin (numer ewidencyjny działki: nr 206/2, obręb 0007 Chrząblice, jednostka Brudzew; nr 300 obręb 0011 Izabelin, jednostka Brudzew) o długości ok. 3080 mb – załącznik mapowy nr 5
- 6) Droga w msc. Cichów (numer ewidencyjny działki 60 /część działki na odcinku od drogi powiatowej nr 3400P do skrzyżowania z drogą wewnętrzną dz. nr 80, obręb 0008 Cichów/, 79/1, 881, 882, obręb 0008 Cichów, jednostka Brudzew) o długości ok. 1250 mb – załącznik mapowy nr 6
- 7) Droga Cichów-Głowy-Koźmin (numer ewidencyjny działki 885, obręb 0008 Cichów, jednostka Brudzew; nr 284 obręb 0010 Głowy, jednostka Brudzew; nr 1008 obręb 0015 Koźmin, jednostka Brudzew) o długości ok. 4190 mb – załącznik mapowy nr 7
- 8) Droga Janów-Kwiatków (numer ewidencyjny działki nr 440/4, 440/3, obręb 0013 Janów, jednostka Brudzew; nr 299/1 obręb 0019 Kwiatków, jednostka Brudzew) o długości ok. 2300 mb – załącznik mapowy nr 8
- 9) Droga w msc. Koźmin (numer ewidencyjny działki nr 131/2, obręb 0015 Koźmin, jednostka Brudzew) o długości ok. 1290 mb – załącznik mapowy nr 9
- 10) Droga Dąbrowa-Kwiatków (numer ewidencyjny działki nr 736, obręb 0009 Dąbrowa, jednostka Brudzew; nr 389/1, 511, 512 obręb 0019 Kwiatków, jednostka Brudzew) o długości ok. 1920 mb – załącznik mapowy nr 10
- 11) Droga w msc. Dąbrowa (część działki o nr ewidencyjnym 73, obręb 0009 Dąbrowa, jednostka Brudzew) na odcinku od drogi powiatowej nr 4486P do skrzyżowania z drogą wewnętrzną dz. nr 742 i 743, obręb 0009 Dąbrowa o długości ok. 550 mb – załącznik mapowy nr 11
- 12) Droga Koźmin-Kuźnica Janiszewska (numer ewidencyjny działki nr 884/2, 748/4, 749/2, 1007, 1006, obręb 0015 Koźmin, jednostka Brudzew; nr 535, obręb 0018 Kuźnica Janiszewska, jednostka Brudzew) o długości ok. 1480 mb – załącznik mapowy nr 12
- 13) Droga Koźmin-Janiszew (numer ewidencyjny działki nr 1027, obręb 0015 Koźmin, jednostka Brudzew; nr 980, obręb 0012 Janiszew, jednostka Brudzew) o długości ok. 2600 mb – załącznik mapowy nr 13

- 14) Droga w msc. Janiszew (numer ewidencyjny działki nr 355/3, 355/7, 472/7, obręb 0012 Janiszew, jednostka Brudzew) o długości ok. 490 mb – załącznik mapowy nr 14
- 15) Droga Krwony-Janiszew (numer ewidencyjny działki nr 923, obręb 0017 Krwony, jednostka Brudzew; nr 5039/9, obręb 0018 Kuźnica Janiszewska, jednostka Brudzew; nr 937, 936, obręb 0012 Janiszew, jednostka Brudzew) o długości ok. 1250 mb – załącznik mapowy nr 15
- 16) Droga w msc. Krwony (numer ewidencyjny działki nr 545, obręb 0017 Krwony, jednostka Brudzew) o długości ok. 1850 mb – załącznik mapowy nr 16
- 17) Droga Krwony-Bogdałów-Bratuszyn (numer ewidencyjny działki nr 546, obręb 0017 Krwony, jednostka Brudzew; nr 14/1, 14/2, obręb 0003 Bogdałów, jednostka Brudzew; nr 212/1, 212/2, obręb 0004 Bratuszyn, jednostka Brudzew) o długości ok. 2500 mb – załącznik mapowy nr 17
- 18) Droga Bogdałów-Krwony (numer ewidencyjny działki nr 161/1, 161/3, 482, 126, 113, 147/3, 148/1, 100/3, 107/1, 98/7, 98/5, 104/3, 145/1, 139/1, 140/3, 140/5, 142/1, 98/9, 159/1, 146/1, obręb 0003 Bogdałów; nr 96, 94/1, 2/1, 3/1, 8/1 obręb 0002 Bogdałów Kolonia; nr 205, obręb 0017 Krwony jednostka Brudzew) o długości ok. 2900 mb – załącznik mapowy nr 18
- 19) Droga w msc. Wincentów (numer ewidencyjny działki: nr 611, część działki 612 /zgodnie z załącznikiem graficznym/, 613, 614, 407/1, część działki 377/4 /zgodnie z załącznikiem graficznym/, 342/1, obręb 0023 Wincentów, jednostka Brudzew; nr 242 obręb 0020 Marulew, jednostka Brudzew) o długości ok. 850 mb – załącznik mapowy nr 19
- 20) Droga Galew-Bratuszyn (numer ewidencyjny działki nr 555, 350/2, 176/2, 173/1, 174/1, 171/5, 172/2, 168/4, obręb 0004 Bratuszyn; jednostka Brudzew) o długości ok. 1150 mb – załącznik mapowy nr 20
- 21) Droga w msc. Bratuszyn (numer ewidencyjny działki: nr 119, obręb 0004 Bratuszyn, jednostka Brudzew) o długości ok. 1150 mb – załącznik mapowy nr 21
- 22) Droga Kuźnica Janiszewska-Podłużyce (numer ewidencyjny działki nr 536, obręb 0018 Kuźnica Janiszewska, jednostka Brudzew; nr 675, 34/22 obręb 0016 Kozubów, jednostka Brudzew) o długości ok. 2580 mb – załącznik mapowy nr 22

§ 2. Wykonanie uchwały powierza się Wójtowi Gminy Brudzew.

§ 3. Uchwała wchodzi w życie z po upływie 14 dni od dnia ogłoszenie w Dzienniku Urzędowym Województwa Wielkopolskiego.

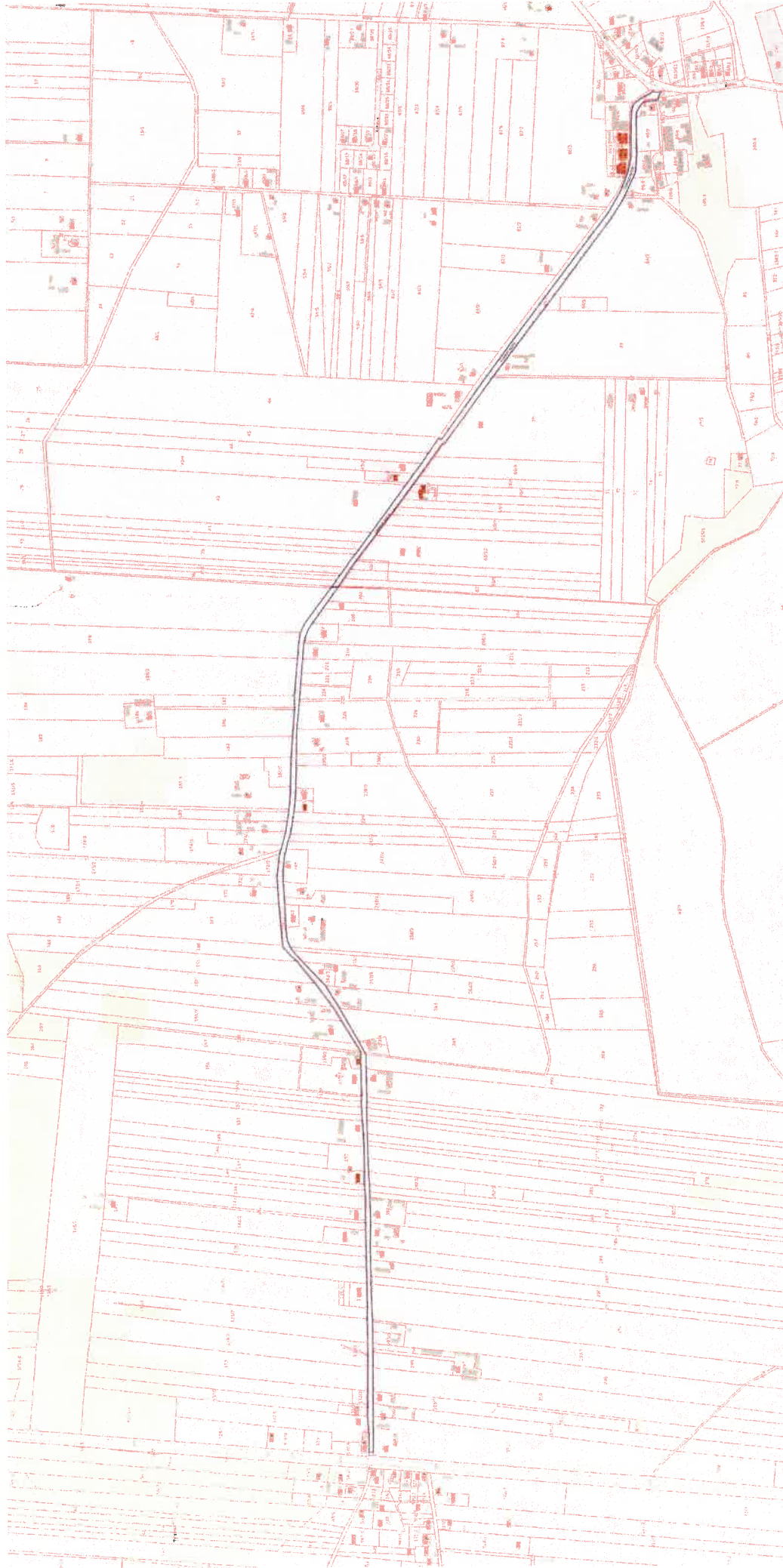

Agnieszka Rzetęcka-Gil
Radca Prawny



Niniejszy wydruk nie stanowi dokumentu w rozumieniu przepisów prawa
Wydrukowano w serwisie <https://slp.gison.pl/brudzew> dnia 24.07.2024 r.



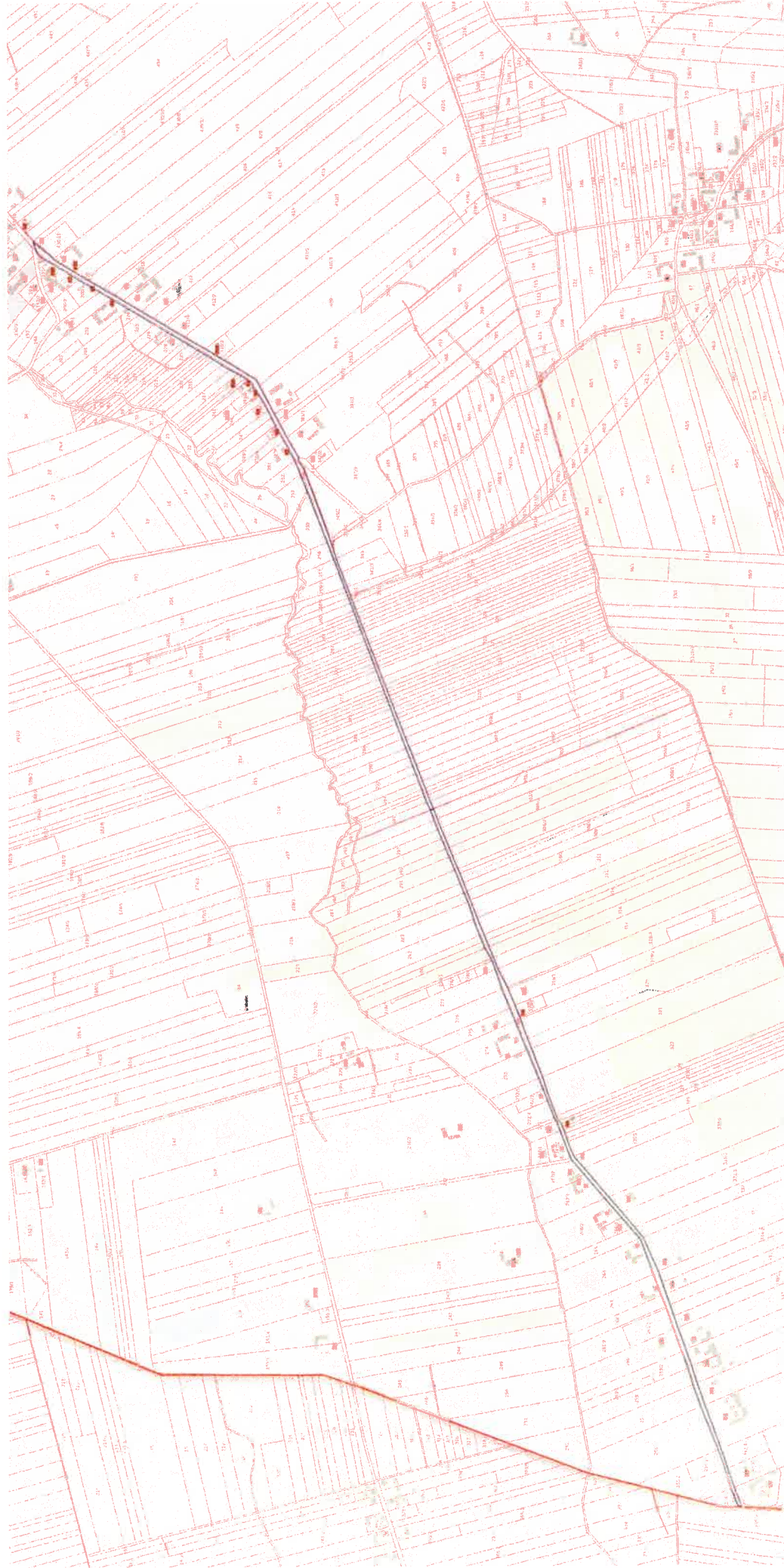
Niniejszy wydruk nie stanowi dokumentu w rozumieniu przepisów prawa
Wydrukowano w serwisie <https://sip.gison.pl/> o godzinie 29.03.2024 r.



Niniejszy wydruk nie stanowi dokumentu w rozumieniu przepisów prawa
Wydrukowano w serwisie <https://slp.gison.pl/> o godzinie 29.03.2024 r.



Niniejszy wydruk nie stanowi dokumentu w rozumieniu przepisów prawa
Wydrukowano w serwisie <https://sip.gison.pl/budzew> dnia 29.03.2024 r.



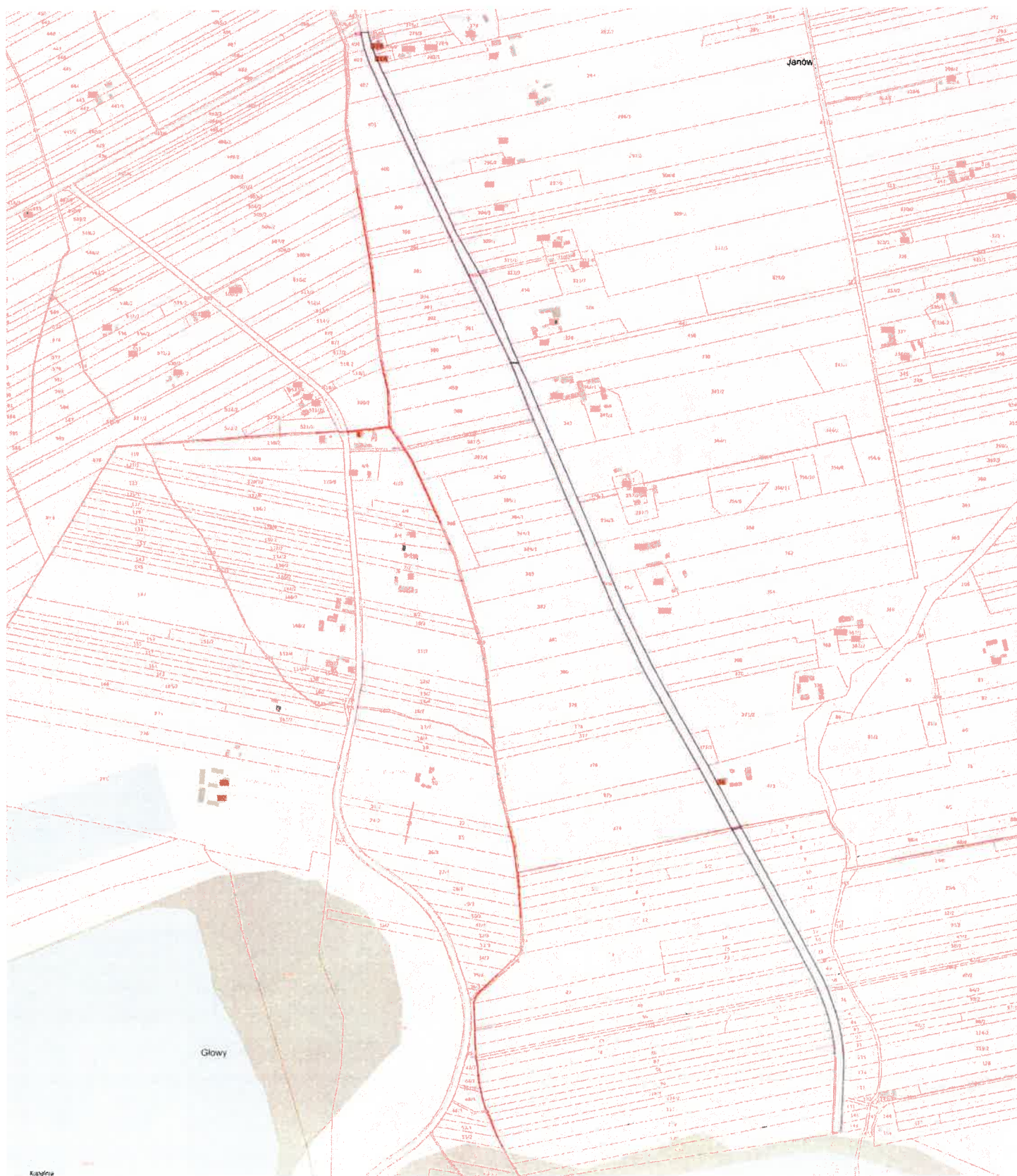
Niniejszy wydruk nie stanowi dokumentu w rozumieniu przepisów prawa
Wydrukowano w serwisie <https://sip.gison.pl/budzaw> dnia 29.03.2024 r.



Niniejszy wydruk nie stanowi dokumentu w rozumieniu przepisów prawa
Wydrukowano w serwisie <https://slp-gison.pl/bruzesz> dnia 05.06.2024 r.



Niniejszy wydruk nie stanowi dokumentu w rozumieniu przepisów prawa
Wydrukowano w serwisie <https://sip.gison.pl/brudzew> dnia 29.03.2024 r.



Niniejszy wydruk nie stanowi dokumentu w rozumieniu przepisów prawa
Wydrukowano w serwisie <https://slp.gison.pl/brudzew> dnia 08.04.2024 r.



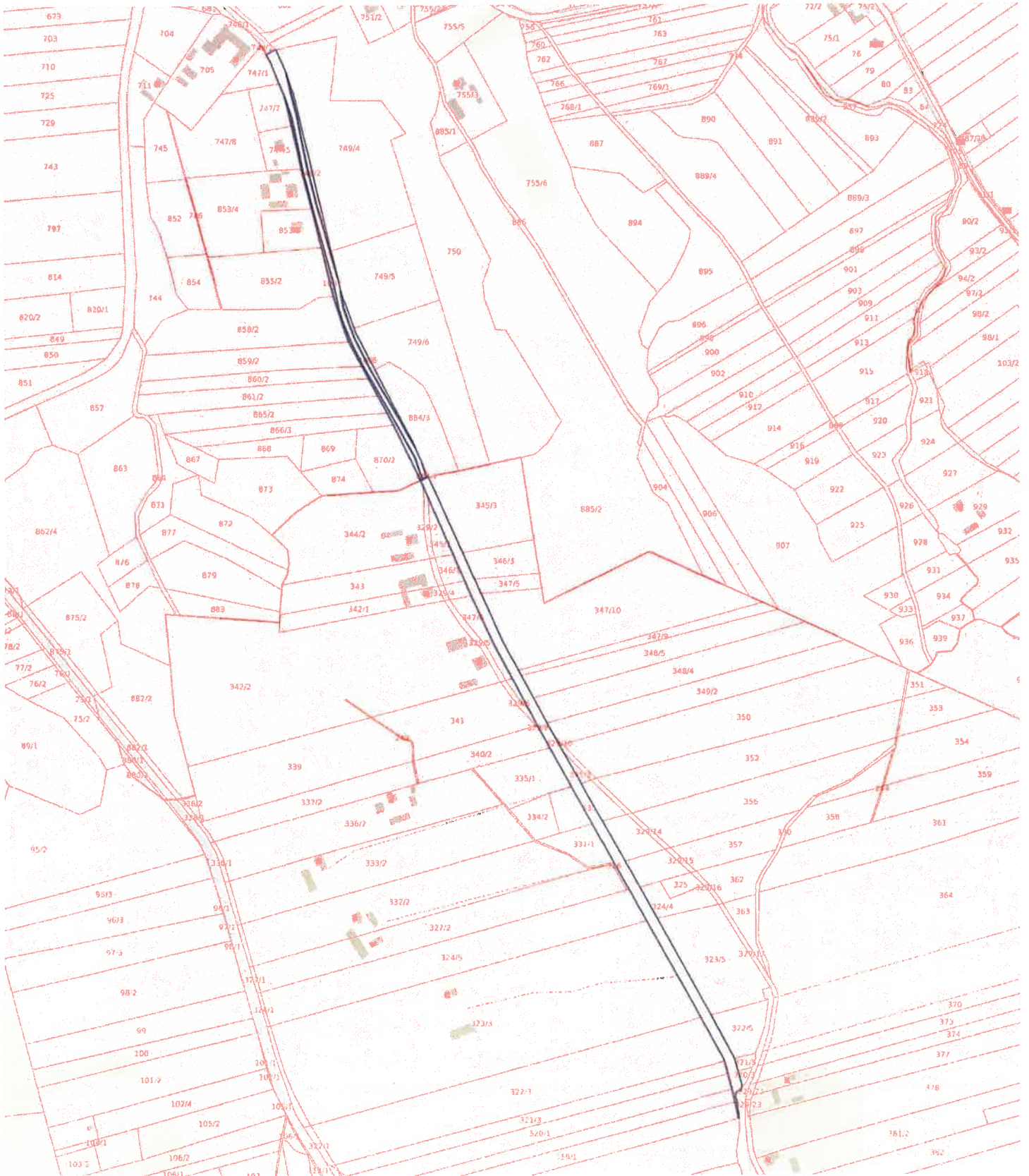
Niniejszy wydruk nie stanowi dokumentu w rozumieniu przepisów prawa
Wydrukowano w serwisie <https://slp.gison.pl/brudzew> dnia 08.04.2024 r.



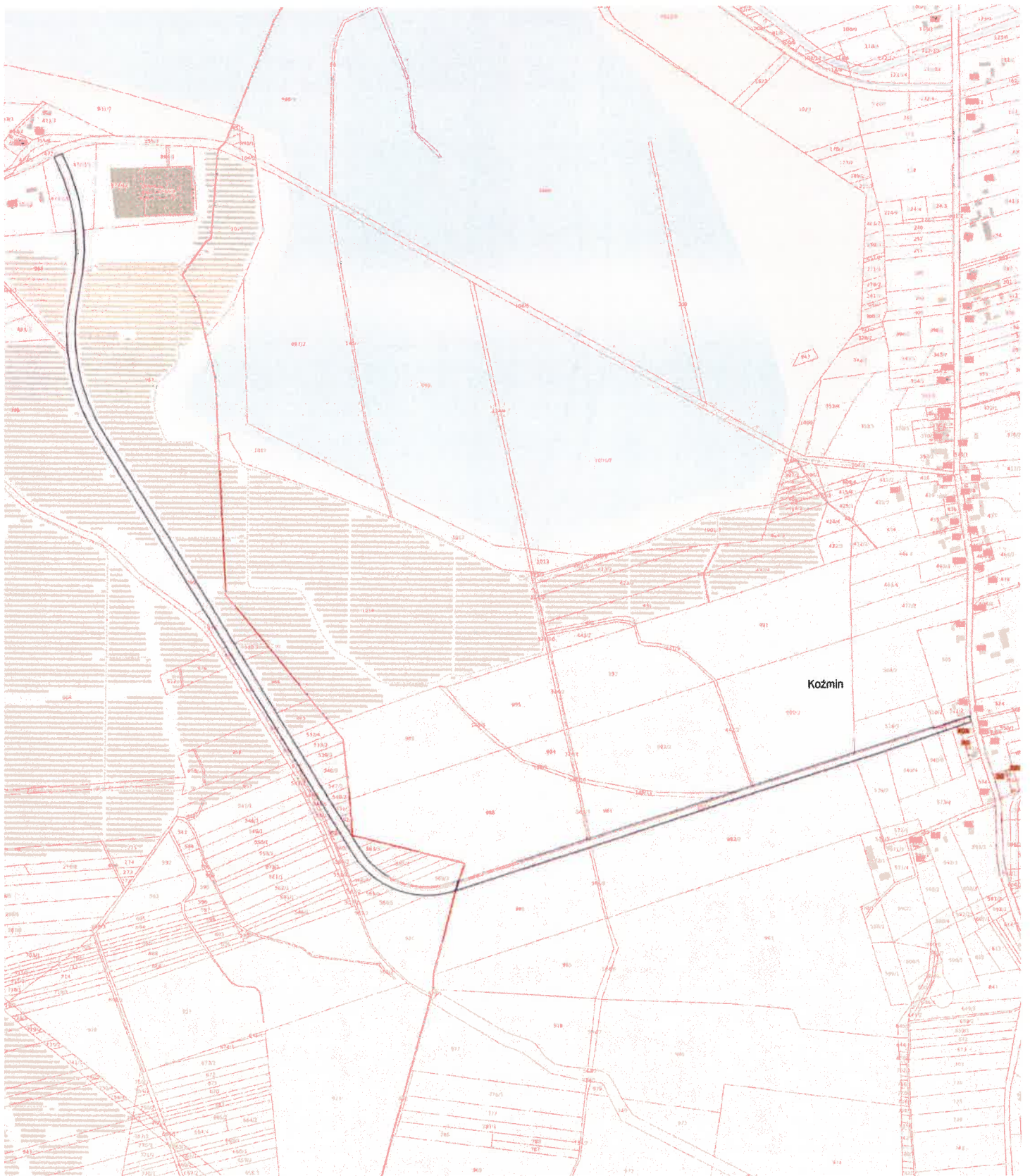
Niniejszy wydruk nie stanowi dokumentu w rozumieniu przepisów prawa
Wydrukowano w serwisie <https://slp.gison.pl/budzew-dnia> 08.04.2024 r.



Niniejszy wydruk nie stanowi dokumentu w rozumieniu przepisów prawa
Wydrukowano w serwisie <https://sip.gison.pl/> dnioz 05.06.2024 r.



Niniejszy wydruk nie stanowi dokumentu w rozumieniu przepisów prawa
Wydrukowano w serwisie <https://sip.gison.pl/brudzew> dnia 05.08.2024 r.



Niniejszy wydruk nie stanowi dokumentu w rozumieniu przepisów prawa
Wydrukowano w serwisie <https://slp.gison.pl/budzew> dnia 08.04.2024 r.



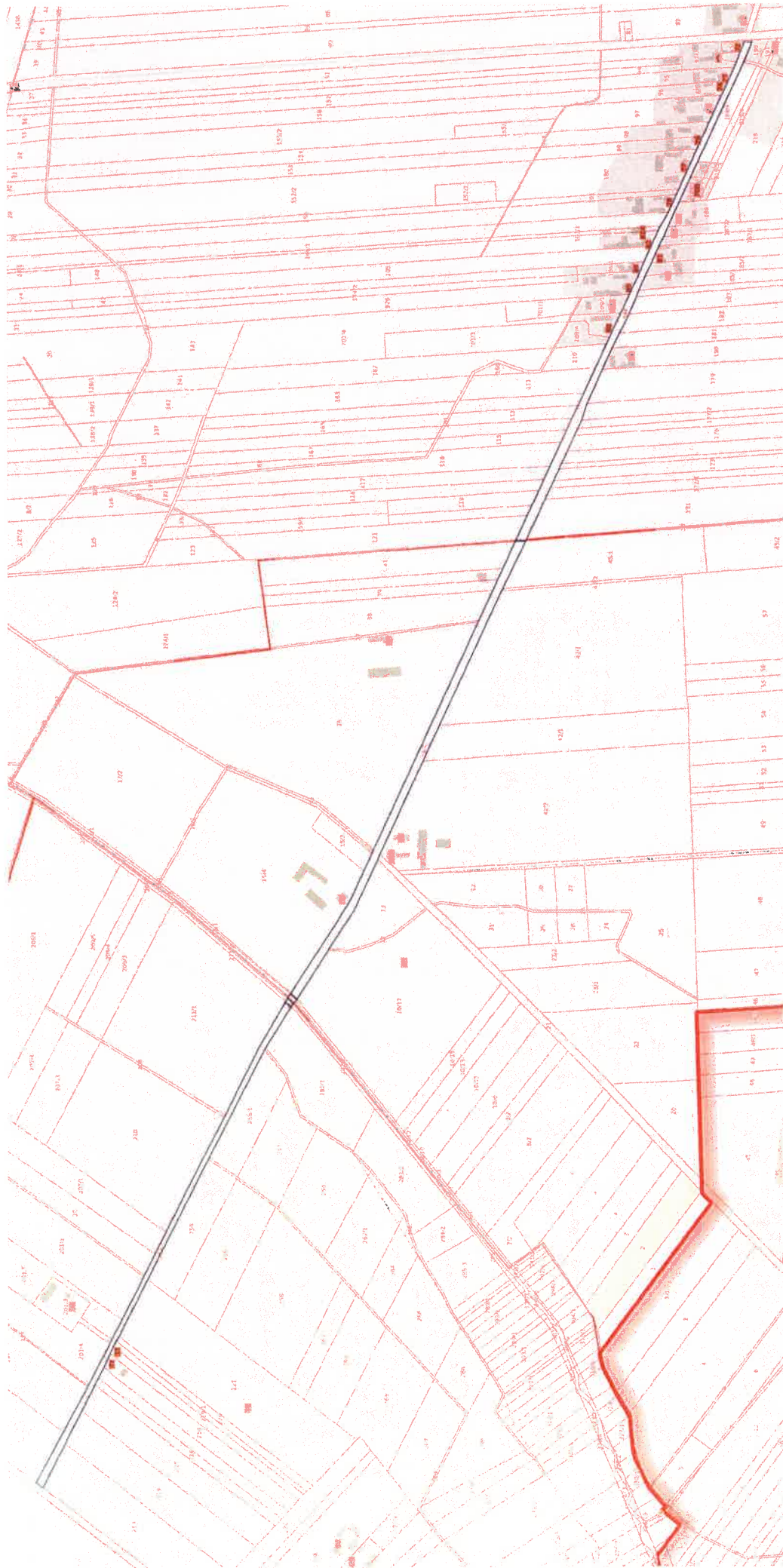
Niniejszy wydruk nie stanowi dokumentu w rozumieniu przepisów prawa
Wydrukowano w serwisie <https://sip.gison.pl/budzew> dnia 08.04.2024 r.



Niniejszy wydruk nie stanowi dokumentu w rozumieniu przepisów prawa
Wydrukowano w serwisie <https://slp.gison.pl/budzew> dnia 08.04.2024 r.



Niniejszy wydruk nie stanowi dokumentu w rozumieniu przepisów prawa
Wydrukowano w serwisie <https://sip.gison.pl/> brudzew dnia 08.04.2024 r.



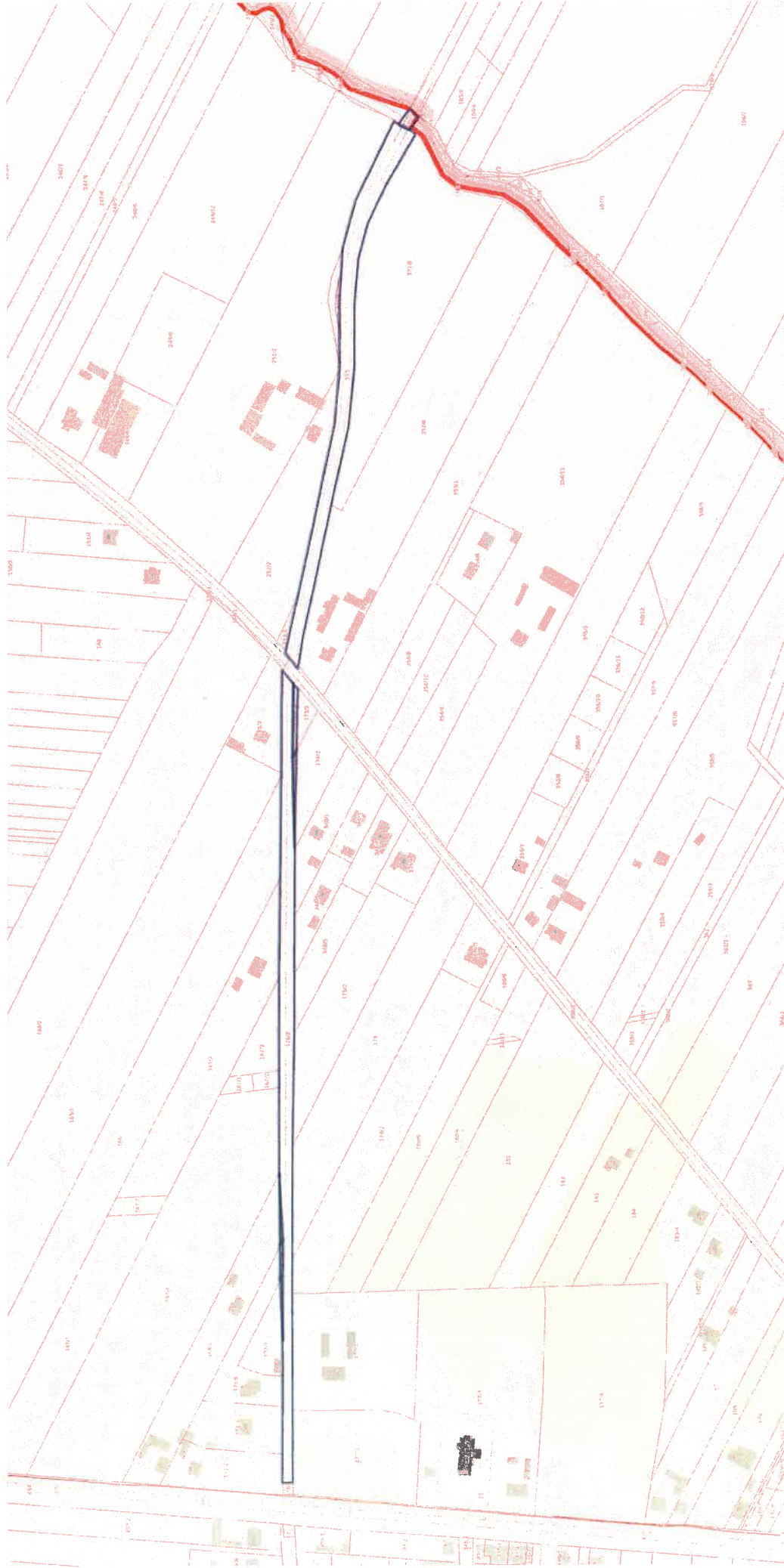
Niniejszy wydruk nie stanowi dokumentu w rozumieniu przepisów prawa
Wydrukowano w serwisie <https://sip.gison.pl/proces> dnia 08.04.2024 r.

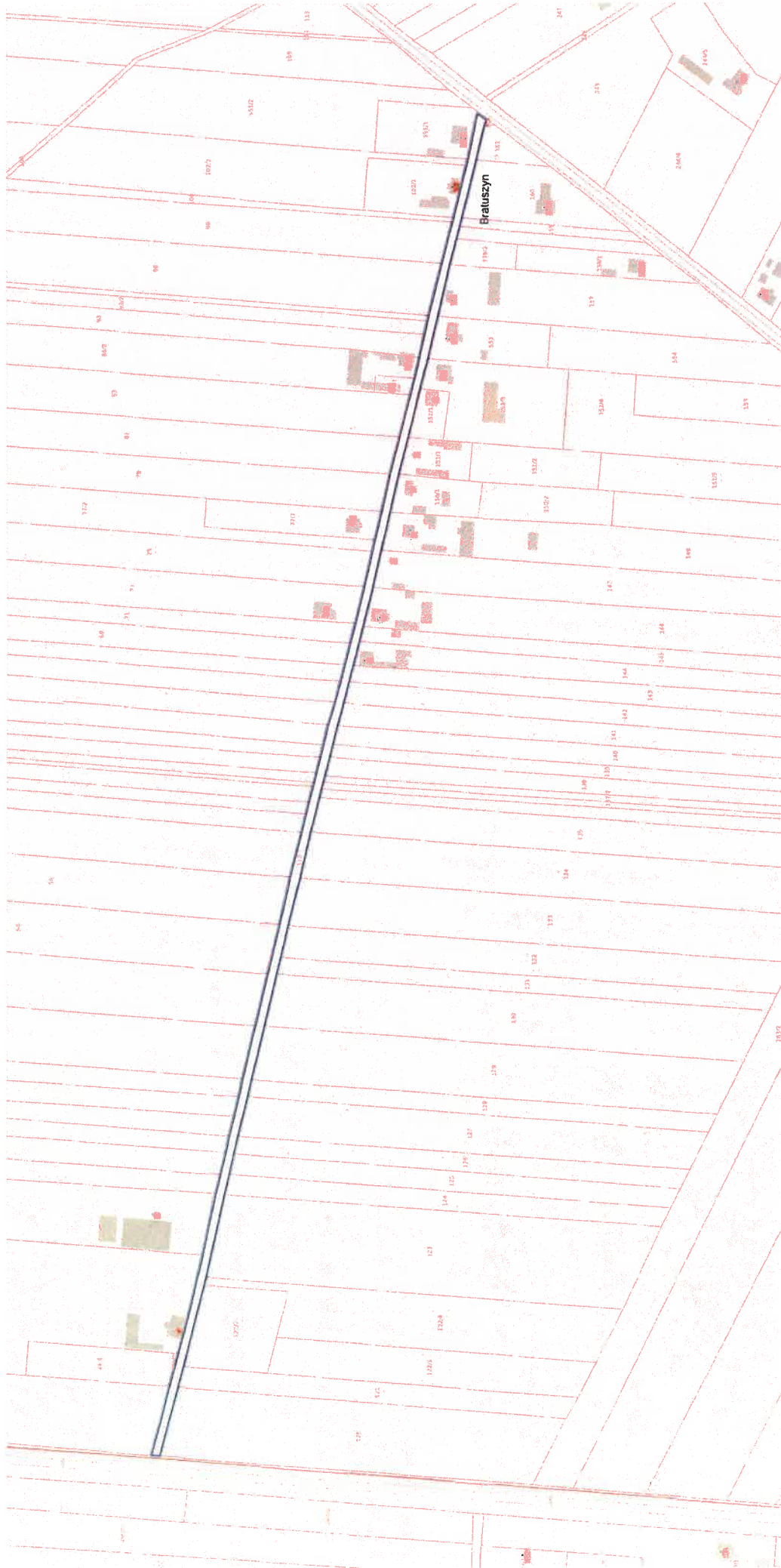


Niniejszy wydruk nie stanowi dokumentu w rozumieniu przepisów prawa
Wydrukowano w serwisie <https://isp.gison.pl/pruczaw> dnia 27.06.2024 r.

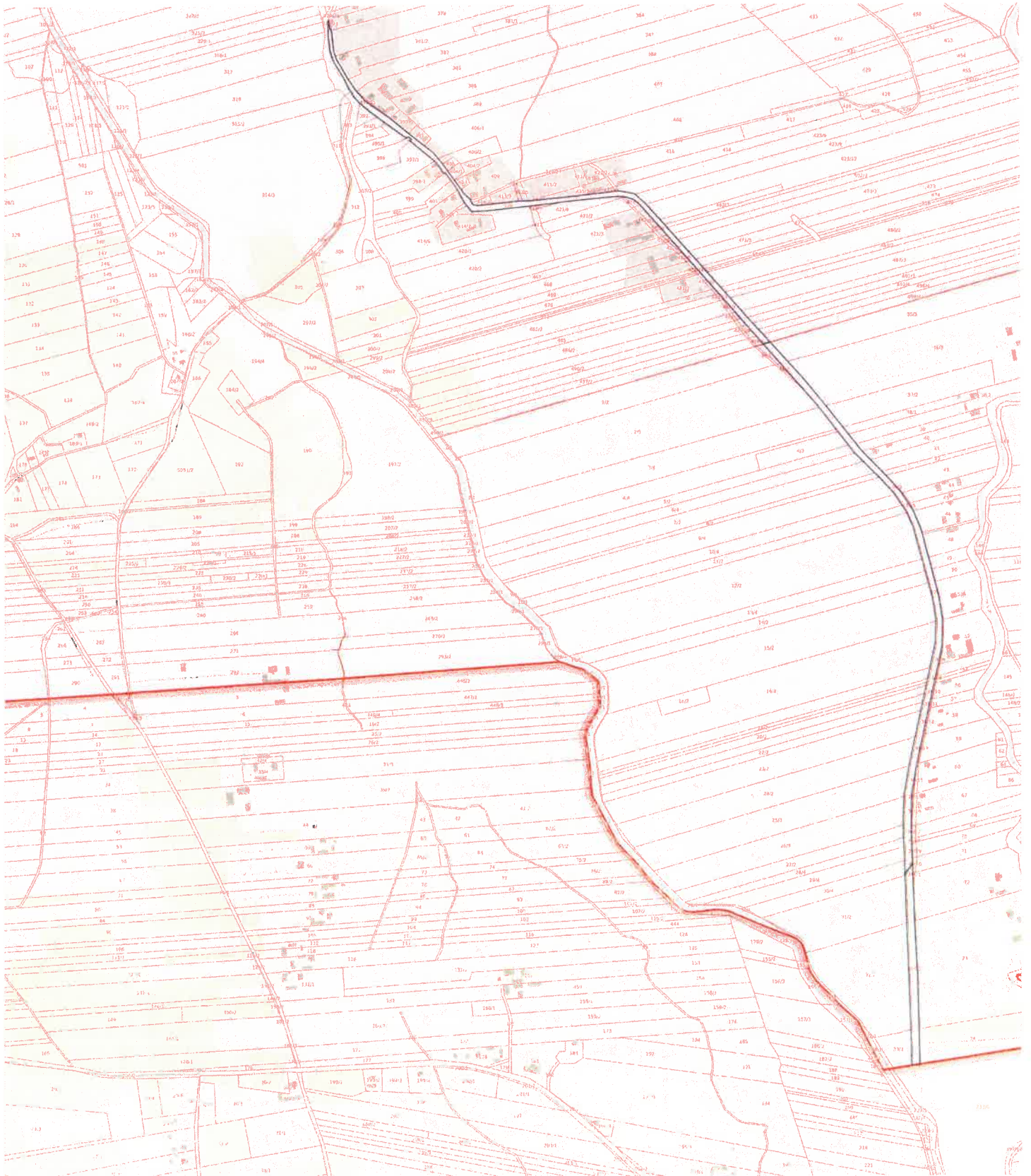


Niniejszy wydruk nie stanowi dokumentu w rozumieniu przepisów prawa
Wydrukowano w serwisie <https://sip.gison.pl/> dn. 28.06.2024 r.





Niniejszy wydruk nie stanowi dokumentu w rozumieniu przepisów prawa.
Wydrukowano w serwisie <https://sfp.gison.pl/bratuszew> dnia 05.04.2024 r.



05-08-2024

Kolejny wydruk nie stanowi dokumentu w rozumieniu przepisów prawa.
Wydrukowano w serwisie <https://sip.jison.pl/> brudzew dnia 12-09-2024.

Uzasadnienie

Na podstawie art. 7 ust. 1 ustawy z dnia 21 marca 1985 r. o drogach publicznych (Dz. U. z 2023 r., poz. 1688 ze zm.) do dróg gminnych zalicza się drogi o znaczeniu lokalnym nie zaliczone do innych kategorii, stanowiące uzupełniającą sieć dróg służących miejscowym potrzebom, z wyłączeniem dróg wewnętrznych.

Drogi wskazane w § 1 niniejszej uchwały, a których przebieg pokazano na załącznikach spełniają wymogi określone w wyszczególnionym na wstępie przepisie prawa tj.:

- mają znaczenie lokalne,
- stanowią uzupełniającą sieć dróg służących miejscowym potrzebom,
- nie są zaliczone do innych kategorii dróg publicznych.

Przedmiotowe drogi stanowią własność Gminy Brudzew.

Ze względu na to, iż koszty utrzymania wszystkich dróg gminnych (publicznych i wewnętrznych) ponosi Gmina Brudzew, zaliczenie przedmiotowych dróg do sieci dróg publicznych nie wpłynie na zwiększenie kosztów utrzymania dróg gminnych.

Zaliczenie dróg do kategorii dróg gminnych ma na celu uporządkowanie wykazu dróg publicznych w odniesieniu do stanu faktycznego. Podjęcie niniejszej uchwały pozwoli na dostosowanie jej zapisów do rzeczywistych warunków, aby tym samym stanowić miarodajną podstawę przy pracach ewidencyjno-kartograficznych. Ponadto w przeważającej większości przypadków można uzyskać dofinansowanie ze środków zewnętrznych jedynie na drogi zaliczone do sieci dróg publicznych.

Zgodnie z art. 7 ust. 2 ustawy z dnia 21 marca 1985 r. o drogach publicznych (Dz. U. z 2023 r., poz. 1688 ze zm.) Gmina Brudzew w dniu 15 grudnia 2023r. wystąpiła do Zarządu Powiatu Tureckiego z pismem w sprawie zaopiniowania zaliczenia dróg do kategorii dróg gminnych. W załączeniu kopia uchwały nr 55/2024 z dnia 23 sierpnia 2024r. Zarządu Powiatu Tureckiego w sprawie wyrażenia opinii dotyczącej zaliczenia dróg do kategorii dróg gminnych w Gminie Brudzew.

Wobec powyższego podjęcie przedmiotowej uchwały jest w pełni uzasadnione.