

Projekt

**UCHWAŁA NR/2024
RADY GMINY BRUDZEW**

z dnia 22 sierpnia 2024r.

w sprawie wyrażenia zgody na ustanowienie odpłatnej służebności przesyłu na rzecz ENEGRA-OPERATOR S.A

Na podstawie art. 18 ust. 2 pkt 9 lit. a ustawy z dnia 8 marca 1990 roku o samorządzie gminnym (t.j. Dz. U. z 2024r. poz. 609 ze zm.), art. 13 ust. 1 ustawy z dnia 21 sierpnia 1997r. o gospodarce nieruchomościami (t.j. Dz. U. z 2024r. poz. 1145 ze zm.) oraz art. 305¹ ustawy z dnia 23 kwietnia 1964r. - Kodeks cywilny (t.j. Dz. U. z 2024r. poz. 1061 ze zm.) Rada Gminy Brudzew uchwała co następuje:

§ 1. Wyraża się zgodę na ustanowienie odpłatnej służebności przesyłu na rzecz ENERGA-OPERATOR S.A. z siedzibą w Gdańsku, Oddział w Kaliszu, al. Wolności 8, 62-800 Kalisz na nieruchomości stanowiącej własność Gminy Brudzew, oznaczonej numerem ewidencyjnym 546/2, obręb geodezyjny 0023 Wincentów, dla której prowadzona jest księga wieczysta Nr KN1T/00042305/3 dla potrzeb posadowienia urządzeń elektroenergetycznych w postaci linii kablowej nN 0,4 kV.

§ 2. Szczegółowy przebieg służebności gruntowych określa mapa, która stanowi załącznik do uchwały.

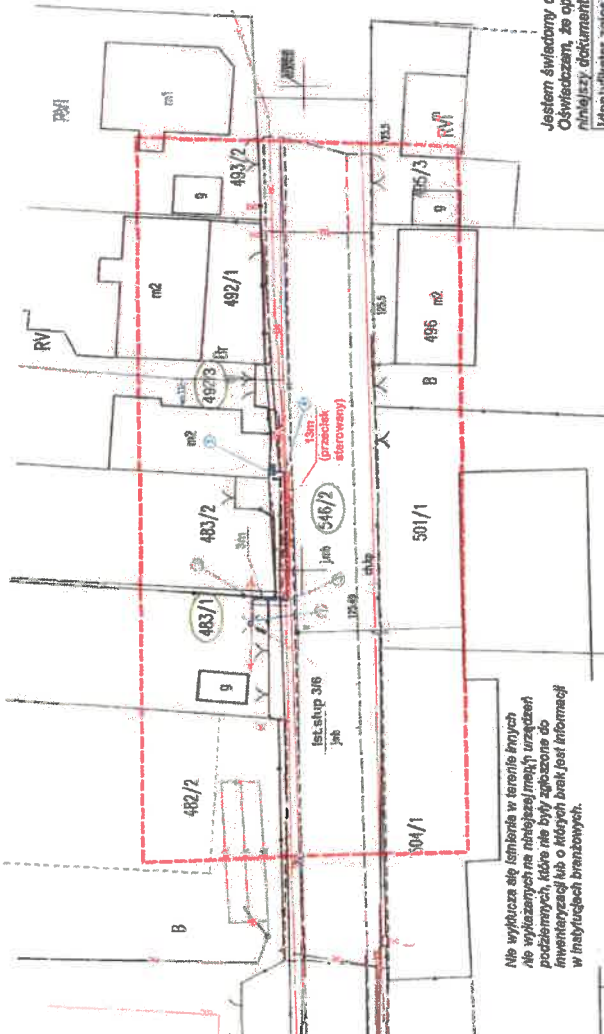
§ 3. Wykonanie uchwały powierza się Wójtowi Gminy Brudzew.

§ 4. Uchwała wchodzi w życie z dniem podjęcia.

Legenda:

- Proj. złącze kablowe P1-Realizacja
- Proj. kabel NAKRY 4x35mm² - dł. 2337mb
- proj. rura ochronna DVK 110
- proj. rura ochronna SRS-G 110

nr	przebieg	długość
1	5770555,2	6538194,79
2	5770551,45	6538197,11
3	5770551,87	6538196,50
4	5770551,87	6538209,92
5	5770551,87	6538209,92



Można wykonać się istniejącymi w terenie brzożami
 Nie wyliczono na niniejszej mapie urządzeń
 podziemnych, które nie były zgłoszone do
 inwentaryzacji lub o których brak jest informacji
 w istniejących branżowych.

MAPA DO CELÓW PROJEKTOWYCH

Skala mapy 1:500
 Godło mapy 6.170.26.24.2
 Oznaczenie konsultacyjne zgłoszenia pracy geodezyjnej: GEOS.6640.1090.2024
 Nazwa miejscowości: Wincentów
 Jednostka ewidencyjna: 302702_2 Brudzew
 Obręb ewidencyjny: 3023 Wincentów
 Nazwa układu współrzędnych:
 -wysokości PL-EVRF-2001-NH
 -prostołatkich płaskich 2000/18
 Oznaczenie granic obszaru, który był przedmiotem aktualizacji:
 Data opracowania mapy: 2024-05-28
 Mapa do celów projektowych została wykonana bez ustalenia obciążení
 służebnościami granicznymi sąsiadów w sąsiedztwie wzniesień

Podpis geodety
GEODETA UPRAWNIONY
 mgr inż. Łukasz Siera
 62-700 Turów, ul. Kazimierza Wielkiego 27
 tel. 601-306-251
 pozwolenie nr: 16789

Usługi Geodezyjne
 mgr inż. Łukasz Siera
 62-700 Turów, ul. Kazimierza Wielkiego 27
 tel. 693-155-220

Jestem świadomy odpowiedzialności karnej za złożenie fałszywych oświadczeń.
 Oświadczam, że operat techniczny zawiera rezultaty prac geodezyjnych w wyniku których powstał
 niniejszy dokument i uzyskał pozytywny wynik weryfikacji.

Organ służby geodezyjnej, który otrzymał zgłoszenie	GEOS.6640.1090.2024
Wykonawca prac geodezyjnych	Sterosta Powiatu Turzynieckiego
Nr i data sporządzenia dokumentu zawierającego wynik pozycywny weryfikacji	Usługi Geodezyjne Łukasz Siera
Imię i nazwisko oraz nr uprawnień zawodowych kierownika prac	Nr 1 2024.05.06.05
	Wiesław Siera nr uprawnień 16789

PROJEKTY I NADZORY BUDOWLANE KRZYSZTOF WERBIŃSKI		NIP: 681171822 REGON: 38133005 KRS: 000049776 E-mail: projekt@werbinski.pl
Tytuł:	Pian przyłącza kablowego niskiego napięcia 0,4kV	
Wzrost:	budynki mieszkalny 1-rodzinny K.00763/24	
Inwestor:	ENERGA-OPERATOR S.A. OBI.462/00016	
Localizacja:	Wincentów gm. Brudzew	
Wzrost:	oz. nr 492/3, 493/1, 549/2	
Projektant:	mgr inż. KRZYSZTOF WERBIŃSKI Nr ewid. WKP/0163/ZO/DE/19	
Data, cennik 2024	Skala: 1 : 500	Nr pg.: E - 01

GEODETA UPRAWNIONY
 mgr inż. Łukasz Siera
 62-700 Turów, ul. Kazimierza Wielkiego 27
 tel. 601-306-251
 pozwolenie nr 16789

Niniejsza mapa jest kopią mapy do celów projektowych o numerze GEOS.6640.1090.2024

inż. Krzysztof Werbiński
 uprawnienia budowlane do projektowania i kierowania robotami budowlanymi bez ograniczeń w specjalności inżynierskiej w zakresie: geodezji, inżynierii i urządzeń elektrycznych, elektroenergetyki, instalacji i urządzeń elektrycznych, elektroenergetyki, inżynierii.

Uzasadnienie

Działka położona w obrębie geodezyjnym Cichów, gmina Brudzew, oznaczona w ewidencji gruntów nr 546/2, obręb geodezyjny 0023 Wincentów, dla której prowadzona jest księga wieczysta Nr KN1T/00042305/3 będąca własnością Gminy Brudzew, stanowi teren drogi wewnętrznej.

Zgodnie z art. 13 ust. 1 ustawy z dnia 21 sierpnia 1997 roku o gospodarce nieruchomościami, nieruchomości wchodzące w skład gminnego zasobu mogą być przedmiotem obrotu. W szczególności nieruchomości mogą być przedmiotem sprzedaży, zamiany i zrzeczenia się, oddania w użytkowanie wieczyste, w najem lub dzierżawę, użyczenia, oddania w trwały zarząd, a także mogą być obciążone ograniczonymi prawami rzeczowymi.

Służebność przesyłu – jest to ograniczone prawo rzeczowe, opisane w art. 305¹ do 3054 Kodeksu cywilnego, które zostało wprowadzone w celu uregulowania stosunków prawnych dotyczących urządzeń przesyłowych między przedsiębiorcami przesyłowymi i właścicielami nieruchomości, na których takie urządzenia znajdują się, oraz ułatwienia dalszych inwestycji w sieci przesyłowe, gdyż służebność taka może być ustanowiona także w odniesieniu do urządzeń dopiero planowanych.

Jest to prawo polegające na obciążeniu nieruchomości na rzecz przedsiębiorcy, który zamierza wybudować lub którego własność stanowią urządzenia, o których mowa w art. 49 § 1 Kodeksu cywilnego prawem polegającym na tym, że przedsiębiorca może korzystać w oznaczonym zakresie z nieruchomości obciążonej, zgodnie z przeznaczeniem tych urządzeń. Do służebności przesyłu stosuje się odpowiednio przepisy o służebnościach gruntowych.

Służebność przesyłu wygasa najpóźniej wraz z zakończeniem likwidacji przedsiębiorstwa. Po wygaśnięciu służebności przesyłu na przedsiębiorcy ciąży obowiązek usunięcia urządzeń, o których mowa w art. 49 § 1 Kodeksu cywilnego, utrudniających korzystanie z nieruchomości.

Jeżeli powodowałoby to nadmierne trudności lub koszty, przedsiębiorca jest obowiązany do naprawienia wynikłej stąd szkody.

W niniejszej sprawie służebność przesyłu polegać będzie na korzystaniu z części działki o nr ewidencyjnym 546/2, obręb geodezyjny 0023 Wincentów, polegającym na każdorazowym jej udostępnieniu przedsiębiorcy, w celu wykonywania niezbędnych robót związanych z eksploatacją, konserwacją, modernizacją, remontami, usuwaniem awarii oraz przebudowy urządzeń i instalacji elektroenergetycznych dla realizacji zdania w postaci budowy urządzeń elektroenergetycznych w postaci linii kablowej nN 0,4 kV zgodnie z załącznikiem mapowym.

Służebność zostanie ustanowiona za wynagrodzeniem: koszty sporządzenia aktu notarialnego oraz wpisu do księgi wieczystej pokryje przedsiębiorca.

Mając powyższe na względzie należy uznać podjęcie przedmiotowej uchwały za zasadne.

