

**UCHWAŁA NR/2024
RADY GMINY BRUDZEW**

z dnia 20 czerwca 2024 r.

W SPRAWIE ZALICZENIA DRÓG DO KATEGORII DRÓG GMINNYCH

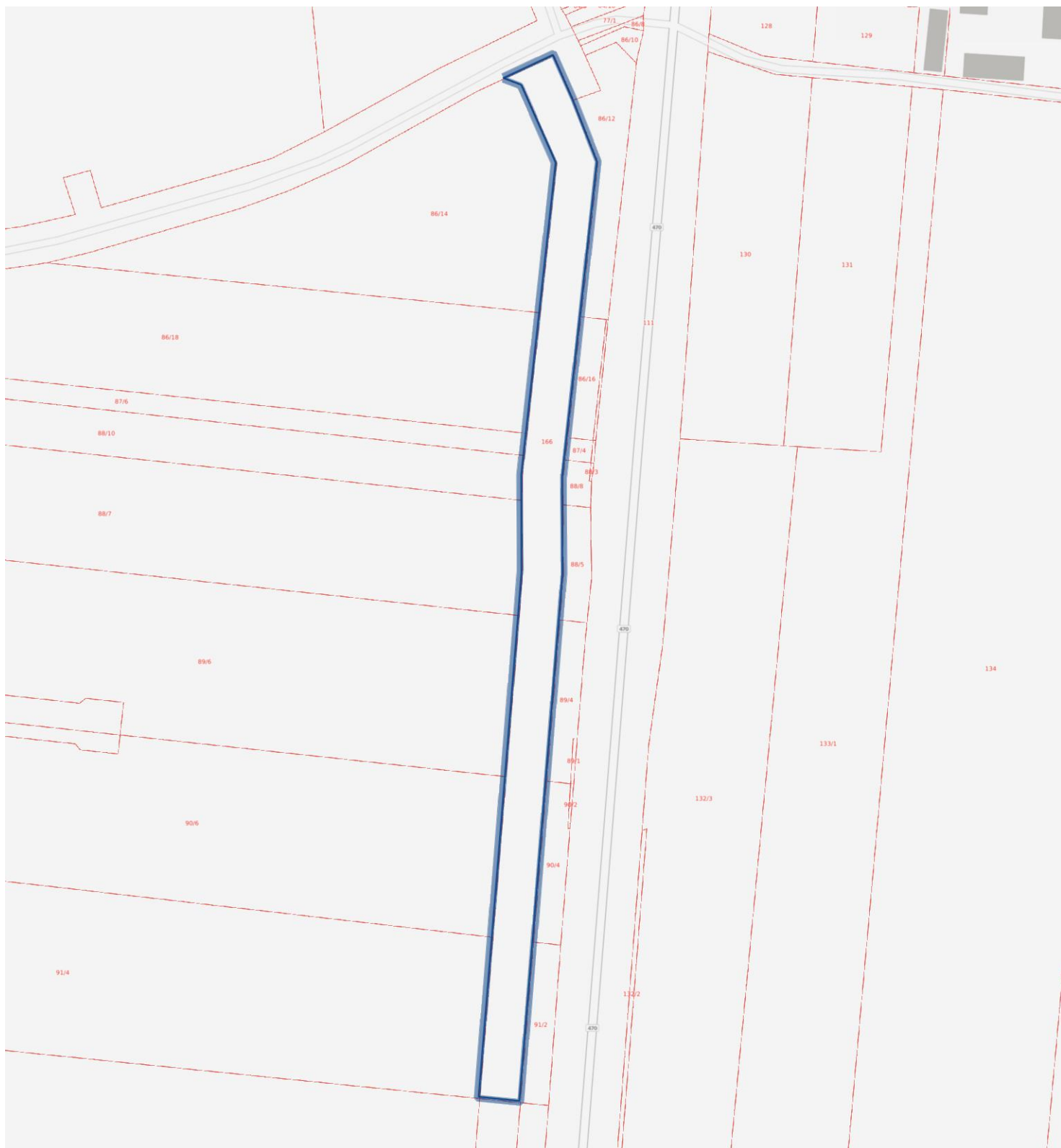
Na podstawie art. 18 ust. 2 pkt. 15 ustawy z dnia 8 marca 1990 r. o samorządzie gminnym (Dz.U. z 2024 r. poz. 609 ze zm.) oraz art. 7 ust. 1 i 2 ustawy z dnia 21 marca 1985 r. o drogach publicznych (Dz.U. z 2024 r. poz. 320 ze zm.) po zasięgnięciu opinii Zarządu Powiatu Tureckiego Rada Gminy Brudzew uchwala się, co następuje:

§ 1. Zalicza się drogi położone na terenie gminy Brudzew do kategorii dróg gminnych:

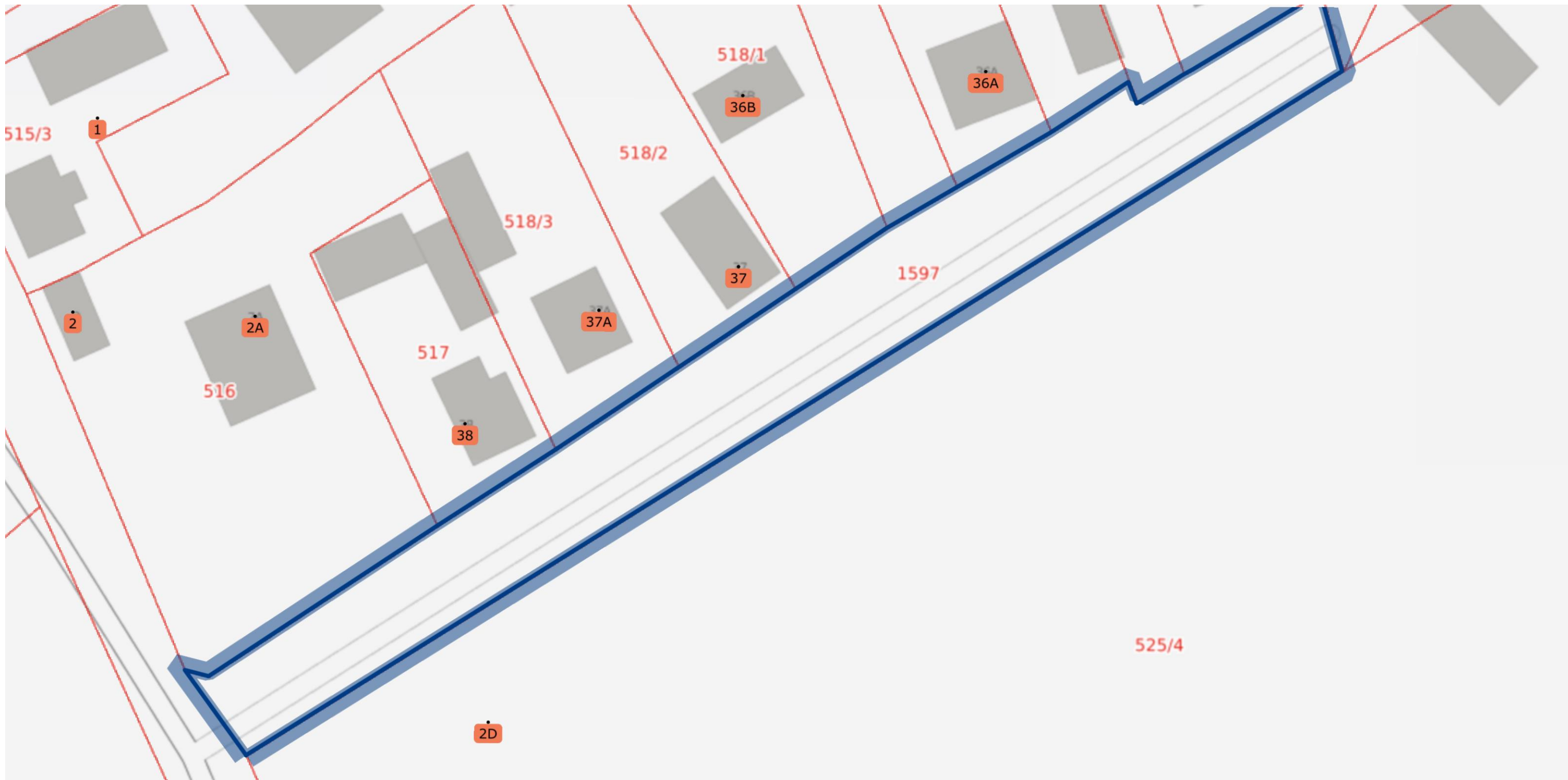
- 1) drogę zlokalizowaną na działce o nr ewid. 166, obręb 0021_Olimpia, jednostka Brudzew długość ok. 380 mb - załącznik nr 1,
- 2) ul. Piaski, droga zlokalizowana na działce o nr ewid. 1597, obręb 0005_Brudzew, istniejąca nawierzchnia bitumiczna, długość ok. 170 mb - załącznik nr 2,

§ 2. Wykonanie uchwały powierza się Wójtowi Gminy Brudzew.

§ 3. Uchwała wchodzi w życie z po upływie 14 dni od dnia ogłoszenie w Dzienniku Urzędowym Województwa Wielkopolskiego.



Niniejszy wydruk nie stanowi dokumentu w rozumieniu przepisów prawa
Wydrukowano w serwisie <https://sip.gison.pl/> brudzew dnia 30.04.2024 r.



Niniejszy wydruk nie stanowi dokumentu w rozumieniu przepisów prawa
Wydrukowano w serwisie <https://sip.gison.pl/brudzew> dnia 30.04.2024 r.

Uzasadnienie

Na podstawie art. 7 ust. 1 ustawy z dnia 21 marca 1985 r. o drogach publicznych (Dz. U. z 2023 r., poz. 1688 ze zm.) do dróg gminnych zalicza się drogi o znaczeniu lokalnym nie zaliczone do innych kategorii, stanowiące uzupełniającą sieć dróg służących miejscowym potrzebom, z wyłączeniem dróg wewnętrznych.

Drogi wskazane w § 1 niniejszej uchwały, a których przebieg pokazano na załącznikach spełniają wymogi określone w wyszczególnionym na wstępie przepisie prawa tj.:

- mają znaczenie lokalne,
- stanowią uzupełniającą sieć dróg służących miejscowym potrzebom,
- nie są zaliczone do innych kategorii dróg publicznych.

Przedmiotowe drogi stanowią własność Gminy Brudzew.

Ze względu na to, iż koszty utrzymania wszystkich dróg gminnych (publicznych i wewnętrznych) ponosi Gmina Brudzew, zaliczenie przedmiotowych dróg do sieci dróg publicznych nie wpłynie na zwiększenie kosztów utrzymania dróg gminnych.

Zaliczenie dróg do kategorii dróg gminnych ma na celu uporządkowanie wykazu dróg publicznych w odniesieniu do stanu faktycznego. Podjęcie niniejszej uchwały pozwoli na dostosowanie jej zapisów do rzeczywistych warunków, aby tym samym stanowić miarodajną podstawę przy pracach ewidencyjno-kartograficznych. Ponadto w przeważającej większości przypadków można uzyskać dofinansowanie ze środków zewnętrznych jedynie na drogi zaliczone do sieci dróg publicznych.

Zgodnie z art. 7 ust. 2 ustawy z dnia 21 marca 1985 r. o drogach publicznych (Dz. U. z 2023 r., poz. 1688 ze zm.) Gmina Brudzew w dniu 15 grudnia 2023r. wystąpiła do Zarządu Powiatu Tureckiego z pismem w sprawie zaopiniowania zaliczenia dróg w msc. Marulew i Brudzew do kategorii dróg gminnych. W załączeniu kopia uchwały nr 3/2024 z dnia 29 maja 2024r. Zarządu Powiatu Tureckiego w sprawie wyrażenia opinii dotyczącej zaliczenia dróg do kategorii dróg gminnych w Gminie Brudzew.

Wobec powyższego podjęcie przedmiotowej uchwały jest w pełni uzasadnione.